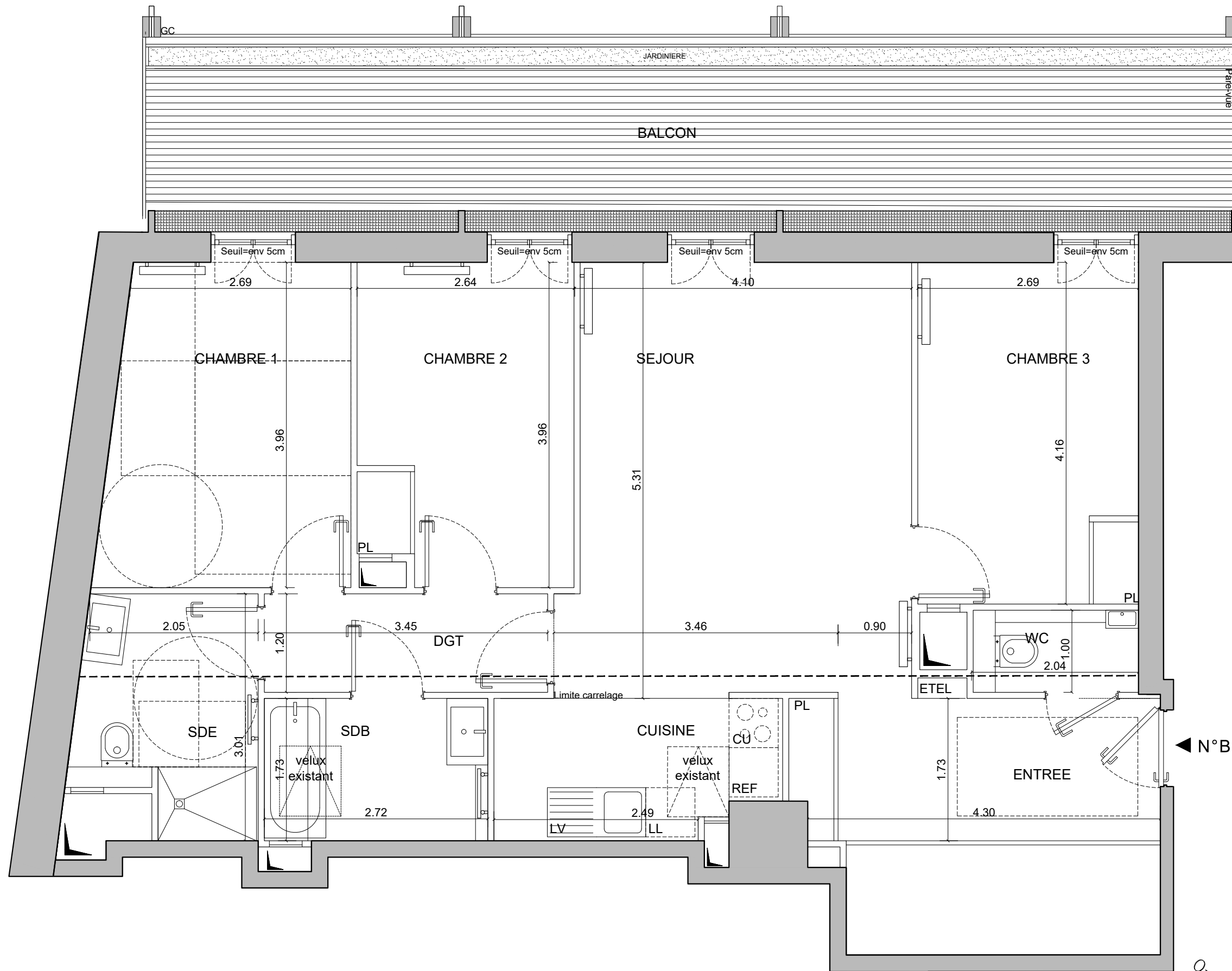
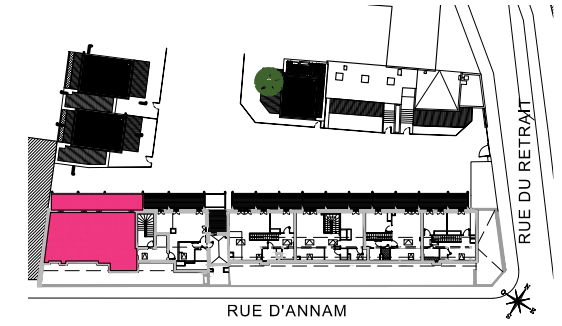


PLAN PROVISOIRE

25
RUE
D'ANNAM

23 / 25 rue d'Annam - 9 rue du Retrait 75020 PARIS



HALL B APPARTEMENT DE 4 PIECES n° B32 au 3ème étage

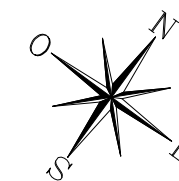
| | |
|---|-----------------------------|
| ENTREE | 7,70 m ² |
| SEJOUR | 21,90 m ² |
| CUISINE | 5,70 m ² |
| CHAMBRE 1 | 11,80 m ² |
| CHAMBRE 2 | 10,40 m ² |
| CHAMBRE 3 | 11,40 m ² |
| SALLE D'EAU | 6,30 m ² |
| SALLE DE BAIN | 4,80 m ² |
| WC | 2,10 m ² |
| DEGAGEMENT | 4,20 m ² |
| SURFACE TOTALE HABITABLE | 86,30 m² |
| SURFACE INF. 1.80m | 3,10 m ² |
| TERRASSE | 30,90 m ² |
| SURFACE TOTALE HABITABLE ET ANNEXE | 120,30 m² |

LEGENDE

| | | | |
|------|-----------------------|-----|-----------------|
| GC | garde corps | | sèche-serviette |
| ETEL | esp tech elec du logt | | radiateur |
| PL | placard | REF | réfrigérateur |
| | robinet de puisage | LV | lave vaisselle |
| | soffite/faux plafond | LL | lave linge |
| | retombée de poutre | C | cuisson |
| | fenêtre | | porte fenêtre |
| | fenêtre fixe | | |

Indice A Février 2022

Echelle :



Nota 1 : « Compte tenu de la déclivité de la rue du Retrait et du jardin en cœur d'îlot, le niveau de référence pour nommer les étages se fera à partir des accès aux bâtiments. Pour des appartements traversants, les ouvertures peuvent être situées à une hauteur différente par rapport au niveau de la rue ou du jardin. »
 Nota 2 : « Les surfaces des placards sont comprises dans celles des pièces où ils se situent. Des modifications sont susceptibles d'être apportées à ce plan en fonction des nécessités techniques et réglementaires de la réalisation, tant en ce qui concerne les dimensions libres que l'équipement. Les soffites, faux plafonds, retombées, gaines techniques, canalisations, trappes de visites, descentes d'eaux pluviales, équipements électriques, ne sont pas systématiquement représentés ou le sont à titre indicatif. Les dimensions et les implantations des appareils de chauffage, lorsqu'ils sont représentés, sont indicatifs et seront soumis à la conformité de l'étude thermique. La forme des jardins (pente, talus...) n'est pas toujours représentée ou l'est à titre indicatif. La végétation éventuellement représentée n'est pas contractuelle »



inSpace
architecture